

Bienvenue à l'AG statutaire

après
LE RÉSEAU DE L'ÉCONOMIE
SOCIALE ET SOLIDAIRE

Mardi 3 mai 2022



ordre du jour

1. Accueil et bienvenue
2. Présentation de l'ordre du jour de la présente Assemblée générale
3. Adoption du procès-verbal de l'assemblée générale du 1er juin 2021 (vote #1)
4. Rapport de gestion 2021 et perspectives 2022
5. Présentation des comptes 2021
6. Décharge du comité pour l'exercice 2021 (vote #2)
7. Présentation du Budget 2022
8. Élection des vérificateur/trices aux comptes (vote #3)
9. Élection du comité - nouvelles membres (vote #4)
10. Divers



Désignation des scrutateur·trices



3. Adoption du procès-verbal de l'assemblée générale du 1er juin 2021 - **vote #1**



4. Rapport de gestion 2021 et perspectives 2022



**rapport
annuel**

2021

après
LE RÉSEAU DE L'ÉCONOMIE
SOCIALE ET SOLIDAIRE

chiffres clés

400 
membres entreprises

 **400**
membres individuels

6'0000 
emplois

 **600**
millions de revenus annuels

diffusion de l'ESS

**295'962 visites sur le site d'APRÈS
dont 129'419 sur les pages «emploi» ou «ppe»**

29 newsletters envoyées

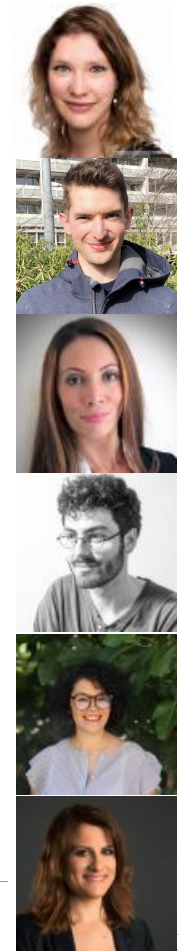
179'459 impressions de posts sur les réseaux sociaux

8'128 personnes qui nous suivent sur les réseaux sociaux





équipe & comité



Ludivine BERTIZZOLO
Conseillère en insertion professionnelle PPE+ et TRIO+

Marc BERTSCHI
Apprenti médiamaticien

Muriel BESSE
Conseillère en insertion professionnelle PPE+

Antonin CALDERON
Responsable du Pôle Promotion de l'ESS

Luana GENEROSO
Chargée de visibilité et spécialiste évènementiel / Responsable administrative Prix IDDEA

Caroline HUGON
Responsable du Pôle Développement économique



Morgane MULLER
Conseillère en insertion professionnelle PPE+ et TRIO+ / Assistante relations membres

Caroline PIFFARETTI
Responsable du pôle Emploi et formation

Anne-Laure PULFER AEBI
Cheffe de projet développement économique - programmation de quartier

Sandra VAZQUEZ
Conseillère en insertion professionnelle PPE+

Pierre VONNET
Coordinateur de L'ESPACE

Lionel WEISS
Coordinateur finances et administration



Grégory CHOLLET

Christophe DUNAND

Aymeric JUNG

Jérôme LAEDERACH

René LONGET

Quentin MATHIEU

Sandrine MEYER-CHANSON

Manon PETERMANN

Eric ROSSIAUD

Robert STITELMANN

Aude VERMEIL

un
grand

merci

à



Anouk Zosso



Gina Lundby



Lorraine Astier
Cholodenko



Manuel Guzman

Kiril
Tiapkin

Safidy
Elinoro
Ramampandra

pôle emploi formation

92 participant·es (PPE+)

chez 69 entreprises membres

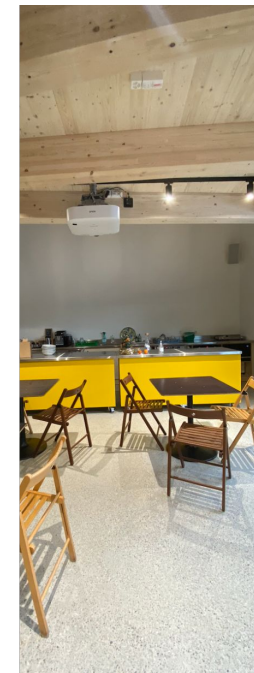
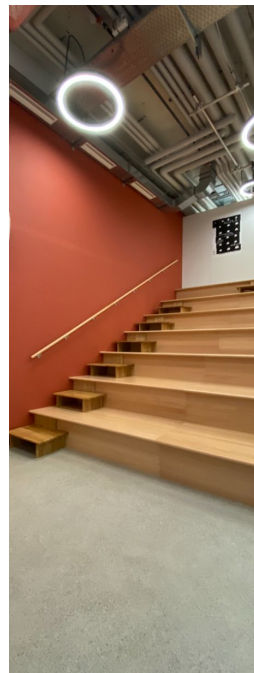
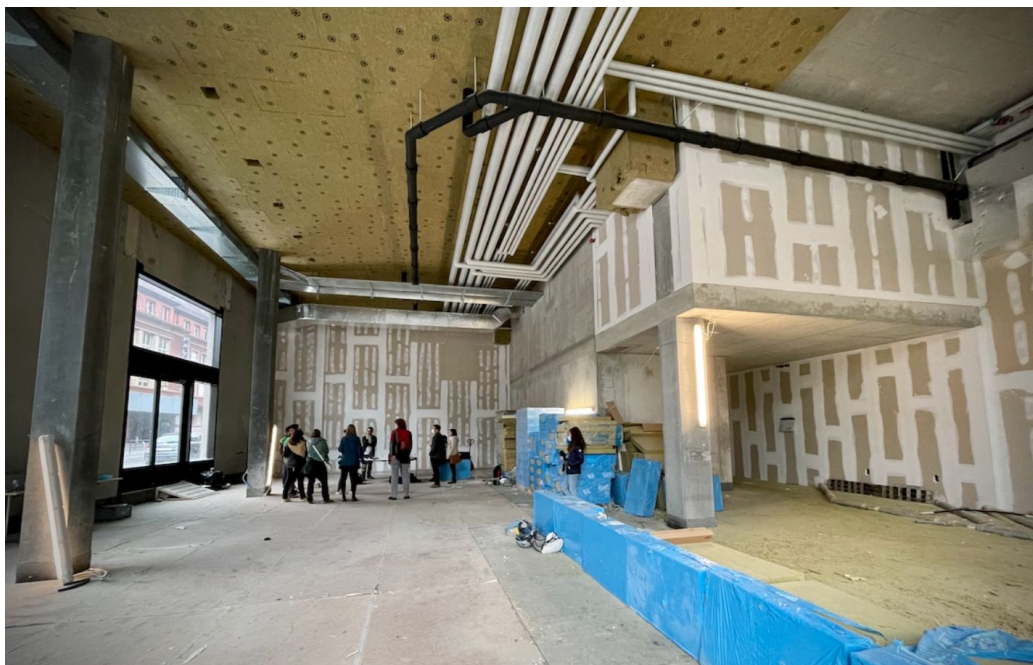
62 % de femmes

**51 % ont retrouvé un emploi durable
dont 43 % dans l'économie sociale
et solidaire**



- **PPE+**
- **Trio+**
- **Soutien au recrutement**

La mue d'après



de la production de contenu propre

**com
muns**
LE PODCAST D'APRÈS

5 épisodes en 2021 et 13 au total
+ de 4'000 écoutes
dans 41 pays différents



agora
LE RENDEZ-VOUS
D'APRÈS

14 heures de conférences et
réflexions

200 personnes présentes

6 conférences et tables rondes



Café
des bonnes
pratiques



Chronique d'APRÈS
(Tribune de Genève)

6 articles





de SmartketPlace à GE Consomme Local

Des circuits courts et sûrs pour nos biens, services et données personnelles

Commande,
paiement,
livraison

Réplicable
« partout
localement »

Agrégation de
places de marché
sectorielles



SmartketPlace

Gestion des
données à la
source



Gouvernance
en tant que
« commun »

Critères
concernant les
biens/services
proposés

logistique bas
carbhone

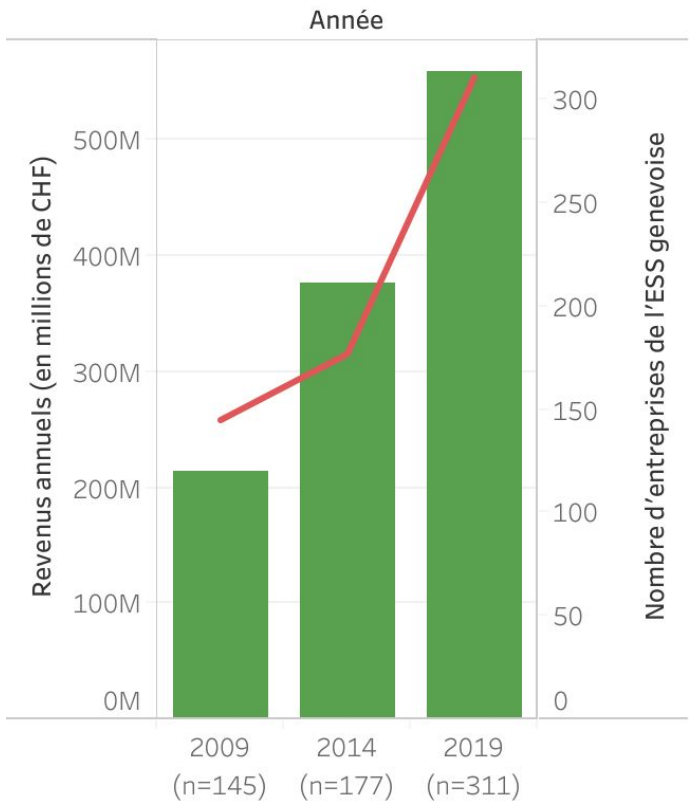
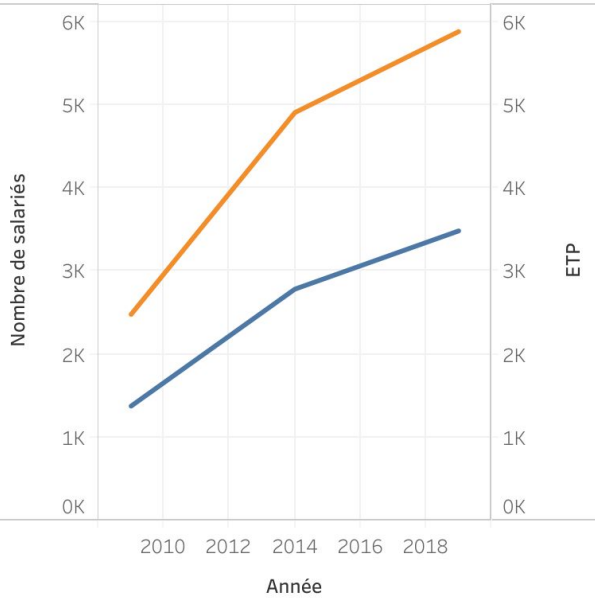
Possibilité de
paiement en
Lémans



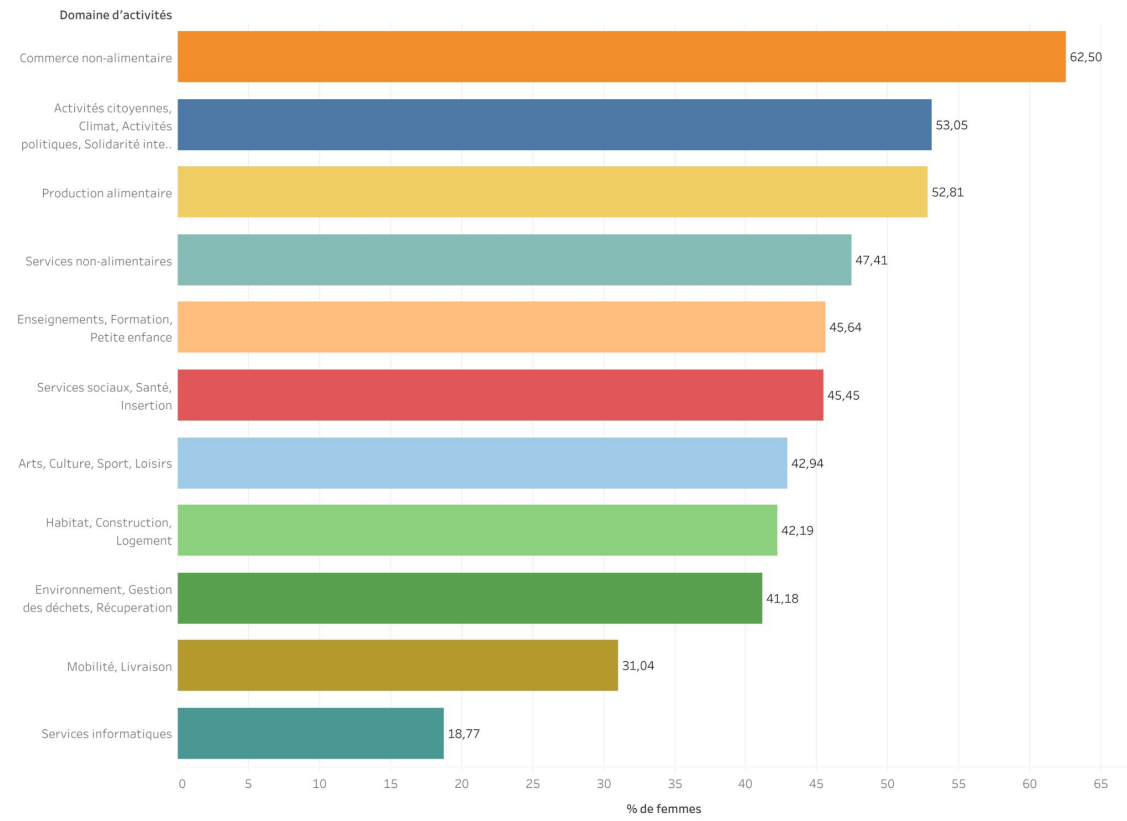
étude statistiques et bonnes pratiques

72 bonnes pratiques dont les 400 membres d'APRÈS sont les plus fières

Evolution du nombre de salariés et des ETP dans le réseau de l'ESS



Pourcentage de représentativité des femmes dans les organes décisionnels stratégiques, par domaine d'activités (2019)



pôle développement économique de l'ESS



16 projets
12 partenaires
5 gagnant·es
6 mentors ESS

IMP
ACT →
ANTÉS

6 entreprises accompagnées :

- 4 structures en développement
- 2 structures au démarrage

4 emplois (CDD/CDI) entre avril 2021 et début 2022

Augmentation de CA en moyenne : + 282 %

1 plateforme dédiée aux entrepreneurs ESS

pôle développement économique de l'ESS



apres-ge.ch/formations

28 formations dont 4 ateliers pratiques

26 intervenant·es expert·es ESS

65 h de formations

190 participant·es aux formations

Compétences entrepreneuriales ESS

alves
.DESIGN

loyco

fondetec

GENiLEM

KAOS
MOVIES

neonomia
allié·e·s pour entreprendre



décadrée
un autre regard sur l'actualité
DECADRÉE

vocables
COLLECTIF WEB & PRINT

P.HILÉA

itopie

FEDERATION
GENEVOISE
DE COOPERATION
Mettons le monde en mouvement



pôle développement économique de l'ESS



Des Vergers au Rolliet



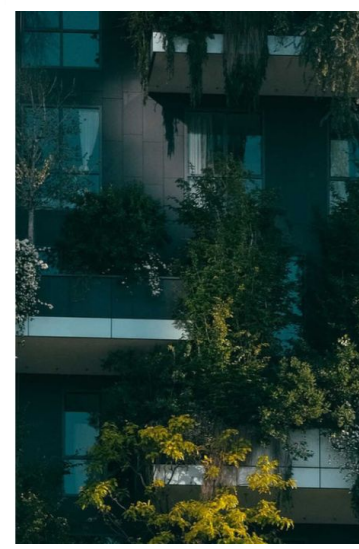
apres-ge.ch/service-de-developpement-economique-de-quartier



APRÈS vous propose son expertise pour une vision globale de quartier sur le plan économique, écologique et social.

NOS PRESTATIONS

- Établir un diagnostic de quartier, une vision et un programme de développement économique local
- Faciliter les concertations, les démarches participatives et l'intelligence collective
- Mener des appels à projet et démarcher pour la commercialisation des arcades
- Évaluer et analyser les candidatures pour les arcades
- Accompagner les entreprises: dispositif IMPACTANTES (formations, coaching et mentorat)





5. Présentation des comptes 2021



états financiers

pertes & profits

PRODUITS	2021	2020
Cotisations	66	63
Prestation	839	715
Aides Publics	50	0
Fond Subvention Mue	0	350
Divers	16	11
TOTAL PRODUITS	971	1139

CHARGES	2021	2020
Personnel	750	618
Remboursement Assurance		-47
Total Charge de Personnel	750	571
Loyer	60	53
Frais administratifs	75	66
Achats et frais de tiers	135	87
Amortissements	76	10
Autres	11	20
Total frais généraux	357	236
TOTAL CHARGES	1107	807
RÉSULTAT NET, avant résultat des fonds	-136	332
Attributions aux fonds	-58	-403
Utilisations des fonds	197	71
RÉSULTAT NET	3	0

bilan

ACTIFS	2021	2020
Liquidités	357	794
Débiteurs	78	9
Comptes de régularisation actif	119	168
Total Actifs Circulants	554	971
Total Actifs Immobilisé	570	8
TOTAL ACTIF	1124	979

PASSIF	2021	2020
Créance divers	201	14
Comptes de régularisation passifs	107	12
Total fonds étrangers	308	26
Total Fonds affectés	694	834
Résultat reporté	119	119
Résultat de l'exercice	3	
Total Fonds Propres	122	119
TOTAL PASSIF	1124	979



états financiers

Focus sur deux points de 2021

CA en KCHF	2022 Budget	2021	2020	2019
Total CA	1057	955	1139	1285
Attributions aux Fonds affectés		-8.3	-403	-512
CA hors fond	1057	947	736	773
Dont PPE+	638	616	586	596
Part du PPE+	60%	65%	80%	77%

Budget travaux bâtiment et aménagement	1 629K
Estimation au 30/04/2022	1 607K
Dont part Codha	915K

**Les comptes 2021 ont été audités par la Fiduciaire CHAVAZ SA
selon la norme du contrôle restreint le 14 avril 2022.**



6. Décharge au comité pour l'exercice 2021 – **vote #2**



7. Présentation du budget 2022

budget 2022



PRODUITS	2022 Budget	2021	2020
Cotisations	66	66	63
Prestation	942	839	715
Aides Publics	50	50	0
Fond Subvention Mue		0	350
Divers		16	11
TOTAL PRODUITS	1058	971	1139
CHARGES	2022 Budget	2021	2020
Personnel	806	750	618
Remboursement Assurance			-47
Total Charge de Personnel	806	750	571
Loyer	112	60	53
Frais administratifs	74	75	66
Achats et frais de tiers	39	135	87
Amortissements	10	76	10
Autres	19	11	20
Total frais généraux	254	357	236
TOTAL CHARGES	1059	1107	807
RÉSULTAT NET, avant résultat des fonds	-1	-136	332
Attributions aux fonds		-58	-403
Utilisations des fonds	8	197	71
RÉSULTAT NET	7	3	0



8. Élection de la fiduciaire CHAVAZ SA en tant que vérificatrice aux comptes pour l'exercice 2022

– **vote #3**



9. Élection du comité – **vote #4**

nouvelles membres



Caroline Dommen



Christine Serdaly



10. Divers



Apéro des membres

à L'ESPACE

Lundi 20 juin à 17h30

Merci de votre participation !

APRÈS – Le réseau de l'économie sociale et solidaire

1, ch. du 23-août
1205 Genève

info@apres-ge.ch
www.apres-ge.ch

après
LE RÉSEAU DE L'ÉCONOMIE
SOCIALE ET SOLIDAIRE