

Ateliers coopérative Voisinage, Meyrin

Les ateliers de la coopérative Voisinage pour Artistes et Artisans

8 ateliers
à louer



Nos coordonnées :

Coopérative Voisinage
p.a. Claire-Lise Stehlé
av. Théodore-Weber 18
1208 Genève
022 736 44 96

contact@cooperative-voisinage.ch

La coopérative Voisinage : militante de la mixité fonctionnelle aux Vergers.

Pour Voisinage, le quartier qui entoure nos immeubles est constitutif de l'habitat. Nous valorisons les échanges proches qui conditionnent la vie quotidienne et son évolution pour tous les âges de la vie. Le confinement de nos vies sociales à l'intérieur d'un immeuble, aussi perfectionné, confortable et coopératif soit-il ne convient nullement à notre idéal intergénérationnel qui nécessite une vision plus large. Les enfants, mais aussi les personnes âgées passent leur temps dans l'environnement très proche. Les espaces extérieurs, les commerces, l'équipement social et scolaire, les jeux pour les enfants et les adultes, les espaces de repos et de jardinage, la présence d'activités professionnelles créatrices et utiles, nous sont nécessaires au même titre que la lumière et la tranquillité de nos logements.

Nous ne voulons pas de cette absence d'activité vers laquelle tendent les quartiers dortoirs. Une « mixité fonctionnelle » développant les synergies entre habitat et travail est nécessaire à la vie du quartier et nous militons en ce sens dans les organes participatifs des Vergers.

Devant la difficulté de développer des arcades commerciales dans le cadre historique actuel de concurrence avec les grandes surfaces, nous avons choisi d'offrir en location, au pied de notre immeuble A12, au prix le plus bas possible, des ateliers pour des activités productrices professionnelles compatibles avec les exigences de sécurité et de nuisances de l'habitation (zone 3a).

Nous espérons y accueillir des artisans ou artistes qui trouveraient un avantage réciproque à la fréquentation des habitants de notre immeuble et du quartier.

« Vous bénéficierez des équipements collectifs pour votre propre confort : auberge, restauration, jardin, espaces de repos, crèche, santé, espaces d'exposition etc. Nous vous offrirons d'adhérer à notre coopérative et ainsi d'accéder à nos nombreux locaux communs au même titre que nos habitants. »

* La mixité fonctionnelle à l'échelle d'un quartier désigne la pluralité complémentaire des fonctions qui y sont représentées : habitat, commerces, services, équipements publics, lieux de détente, espaces de jeux et de lien social, potagers, etc. permettant notamment de réduire les transports et la logistique. C'est une des caractéristiques fondamentales de l'écoquartier des Vergers.



Nous proposons des ateliers à loyer économique et utiles à tous

Tels qu'ils sont loués, les locaux comprennent l'aménagement minimal pour assurer l'habitabilité. Des aménagements complémentaires sont envisageables aux frais des locataires. Les accès piétons sont permanents, soit par l'intérieur de l'immeuble, soit par l'extérieur. L'accès de service par véhicule est restreint mais aménagé, notamment par la piste « pompiers » qui longe les façades. La visibilité pour l'accès de la clientèle et des visiteurs sera convenue et suffisante. De même un usage limité de l'espace extérieur devant l'atelier sera garanti.

Le voisinage des ateliers créés par la Codha dans la même courée entre les immeubles A11 et A12 ainsi que par les ateliers de Ressources Urbaines qui s'établiront le long de la rue des coopératives représenteront un avantage d'ambiance, interaction et de passage. Cet ensemble pourrait être remarqué comme centre artisanal des Vergers.

Artistes et Artisans peuvent produire des objets, des services, des produits culturels ou simplement utiles pour la vie quotidienne des habitants du quartier tels que cordonnier, services paramédicaux, etc.



Surfaces de commerce et d'activités dans le nouvel écoquartier des vergers

L'écoquartier des Vergers se définit selon les objectifs du développement durable; la réduction de l'impact environnemental est un aspect primordial, de même que la promotion de l'économie sociale et solidaire. La participation des commerces et des habitants est également encouragée pour construire un quartier animé et vivant. La Chambre de l'économie sociale et solidaire accompagne les porteurs de projets dans cette démarche.

Les objectifs de la Ville de Meyrin et des acteurs du quartier sont multiples:

- Animer et faire vivre le quartier
- Créer des synergies entre les différentes activités
- Apporter une offre complémentaire tant en matière de services de proximité à la population que d'offres de prestations
- Accueillir des activités innovantes

Le quartier accueillera notamment, sur près de 10'000 m² de surfaces d'activités aux rez-de-chaussée des immeubles d'habitation:

- Le premier Supermarché Participatif Paysan (SPP) à Genève
- Notre Auberge des Vergers
- Une boulangerie/tea-Room en lien avec un artisan-boulangier, -laitier et -boucher qui produiront localement (notamment comme fournisseur du SPP)
- Un atelier fab-lab pour reproduction 3d.
- Une ressourcerie (recyclerie), pour la réparation, la réutilisation et l'échange d'objets et d'appareils de seconde main.

Sont aussi prévus: commerces et services de proximité, petite et grande restauration, cabinets de médecine classique et naturelle, écoles et crèches, services sociaux et de bien-être, etc.

Certains projets sont directement issus de la participation des habitants, comme le SPP et l'Auberge des Vergers.

« Les candidats aux locaux commerciaux doivent s'engager pour les valeurs sociales et écologiques de l'écoquartier »

Des Ateliers au centre de la vie de quartier

L'immeuble de Voisinage est situé au centre du quartier, entre l'Esplanade des Récréations, sur laquelle donnera notre auberge, et la Rue des Coopératives, à mi-chemin entre l'arrêt «Vaudagne» du tram 14 et l'arrêt «Hôpital de la Tour» du tram 18. Trois spacieux parkings voiture sont prévus à proximité des arcades (parking Sports 218 places, parking Vergers 438 places, parking Arbères 630 places).

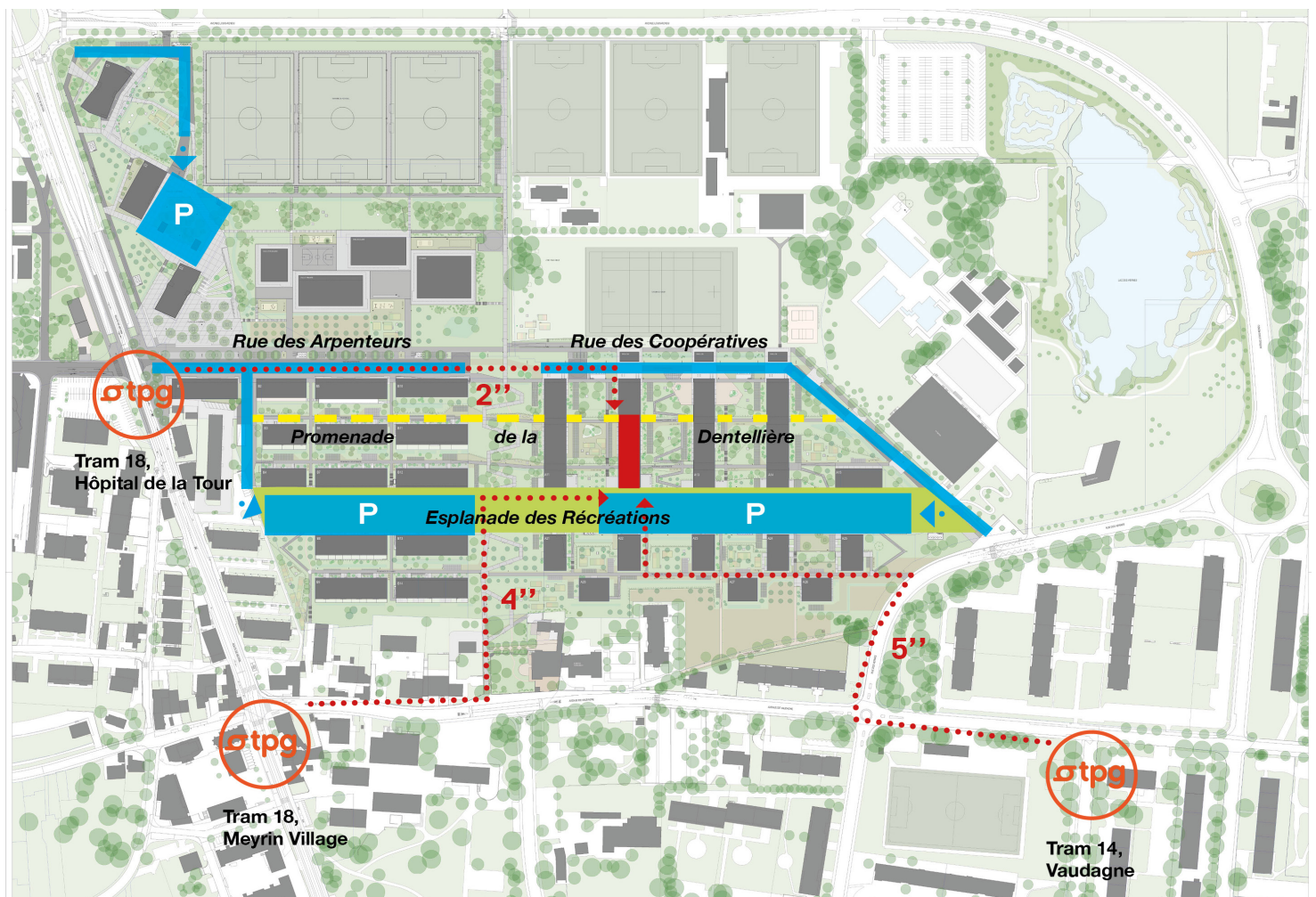
Nous tenons à voir des gens créer, produire, «bricoler» dans les ateliers que nous louons au bas de notre immeuble et tenons donc à pouvoir les louer à un prix abordable (environ 150.- CHF/m²/an/surface locative).

Dans ce contexte, la coopérative Voisinage, qui se retrouve pleinement dans la philosophie du quartier, propose à la location divers petits locaux destinés en priorité à des artistes et artisans dont les activités sont compatibles avec l'habitat (zone 3a) ou même en sont le nécessaire complètement.

Notre immeuble étant construit sur un terrain en pente, perpendiculairement à l'Esplanade des Récréations, ces ateliers, bien que situés 2 étages plus bas que l'Esplanade (rez inférieur 2), donnent tous de plain-pied sur l'extérieur et bénéficient ainsi d'un éclairage par la lumière naturelle.

Un accès courant par les véhicules sera possible sur la Rue des Coopératives (qui elle sera une impasse avec des places de stationnement en surface et de courte durée expressément destinées aux commerces, ainsi que les parkings publics sous l'esplanade). Un accès exceptionnel par véhicule jusqu'à la porte extérieure des ateliers sera possible par la Promenade de la Dentellière et les pistes pompiers attenantes qui longent les façades

« Nous avons expressément choisi de nous installer au cœur du quartier pour que l'auberge soit un lieu vivant de passage et de rencontres. »



Données techniques des locaux proposés

Tous ces locaux ont un accès:

- par le couloir central longitudinal (ouvert sur le passage de la Promenade de la Dentellière qui traverse le pied de l'immeuble).
- par l'extérieur (de plain-pied en façade sud-ouest, mais avec dénivelé de 3 marches descendantes au nord-est).
Les 3 locaux en vert sont liés (en duplex) à des logements situés au rez inf. 1.

— chaque atelier mesure 264 cm de hauteur.



Détails par atelier

No atelier		Surface locative	* Estimation Loyer mensuel	Charges mensuelles approx.
R223.A	Appart. 4 p.	80 m ²	CHF 1'662,--	CHF 125,--
+			+	+
atelier		22 m ²	CHF 275,--	CHF 30,--
R225.A	Appart. 3p	54 m ²	CHF 1'214,--	CHF 100,--
+			+	+
atelier		14 m ²	CHF 175,--	CHF 25,--
R227.A	Appart. 3p	54 m ²	CHF 1'119,--	CHF 100,--
+			+	+
atelier		14 m ²	CHF 175,--	CHF 25,--
R221 (Nord-est)		22 m ²	CHF 275,--	CHF 30,--
R224		38 m ²	CHF 475,--	CHF 45,--
R226		27 m ²	CHF 338,--	CHF 35,--
R228		27 m ²	CHF 338,--	CHF 35,--
R213		34 m ²	CHF 425,--	CHF 45,--

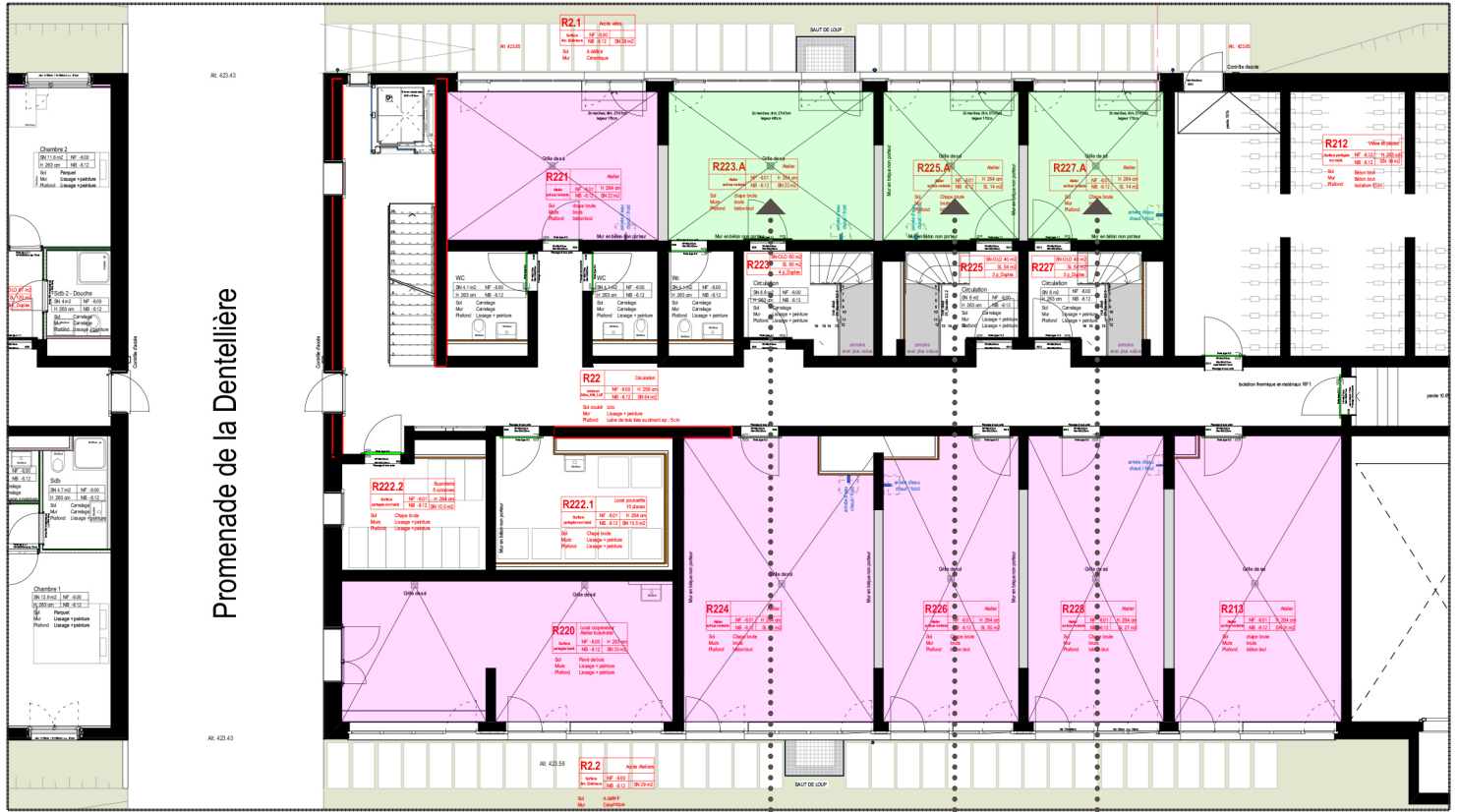
* subvention logement max de CHF 141,-- par pièce éventuellement à déduire

Ateliers coopérative Voisinage, Meyrin

Ateliers avec logement Ateliers sans logement



Plan de situation dans l'immeuble (rez inférieur 2)



Plan de situation dans l'immeuble (rez inférieur 1)



Contact

Intéressée par notre coopérative d'habitation
et nos ateliers?

Nos coordonnées :

Coopérative Voisinage
p.a. Claire-Lise Stehlé
av. Théodore-Weber 18
1208 Genève
022 736 44 96

contact@cooperative-voisinage.ch