



WECF

Women in Europe for a Common Future Femmes en Europe pour un Avenir Commun

Anne Barre - Présidente fondatrice de l'antenne française – 13 mai 2013 – APRES Genève



« Femmes en Europe pour un Avenir Commun »

Porte la voix des femmes pour une transition écologique



Réseau de 150 organisations féminines environnementales

Fondé en 1994 : Sommet de la Terre de Rio (1992)

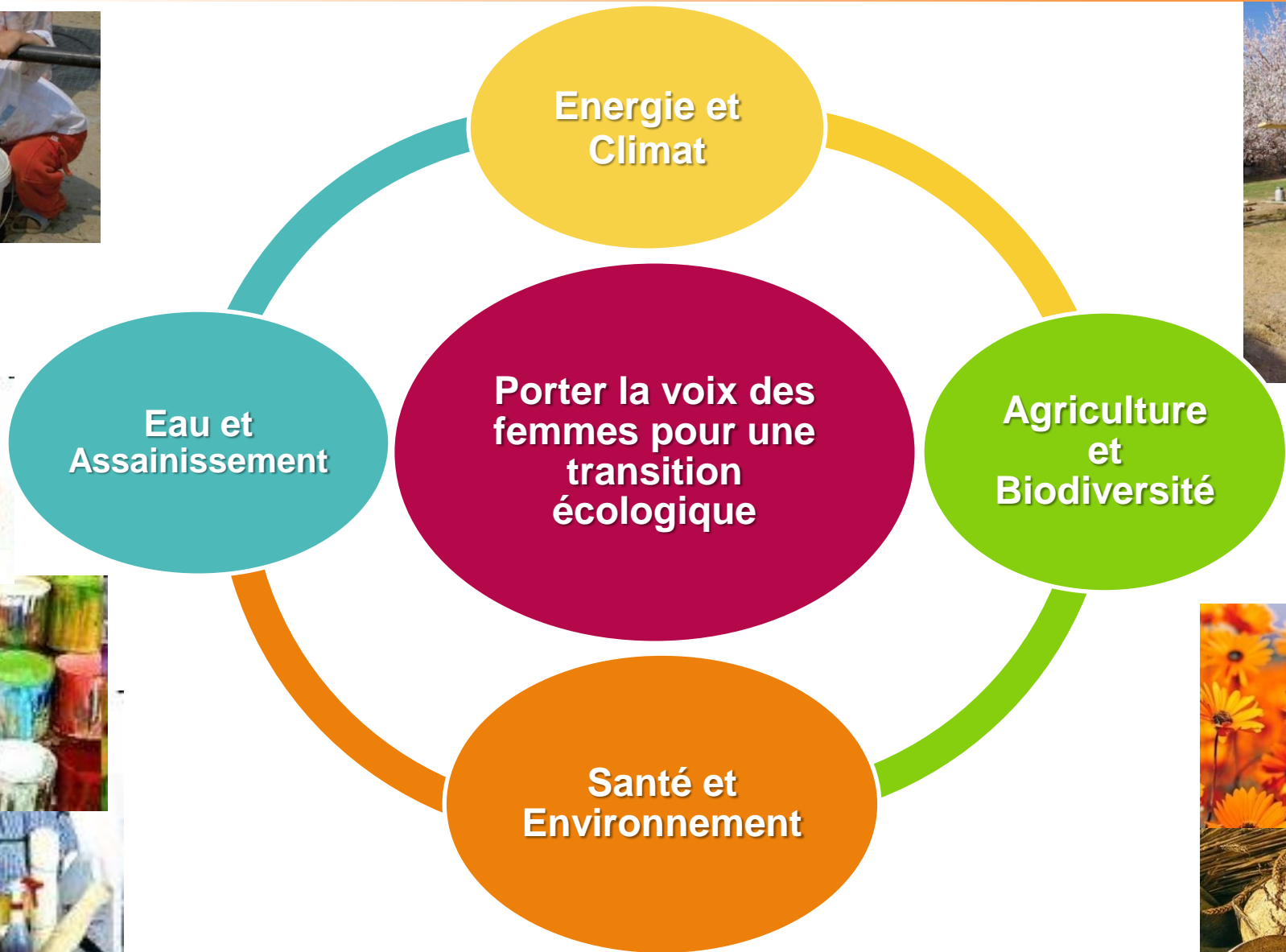
3 antennes : Pays Bas, Allemagne et France

Projets de terrain dans 40 pays

Projets européens en partenariat



4 piliers pour une mission... 2 yeux pour bien voir !





Le Collectif ADP-Léman

Création en 2011



Février 2011

Collectif ADP-Léman



Travail en commissions

décembre 2011



Association Couveuse

Animation territoriale

initiaterre
COUVEUSE D'ACTIVITÉS
AGRICILES

InitiaTerre



Membres du



- WECF
- La Confédération paysanne
- AdaBio 74
- Terre de Liens 74
- CLD du Genevois français
- La Bio d'Ici
- GAEC La Pensée sauvage
- GAEC les Jardins du Salève
- La Terre en Héritage
- OdAmap

Le Collectif ADP-Léman

Des valeurs partagées



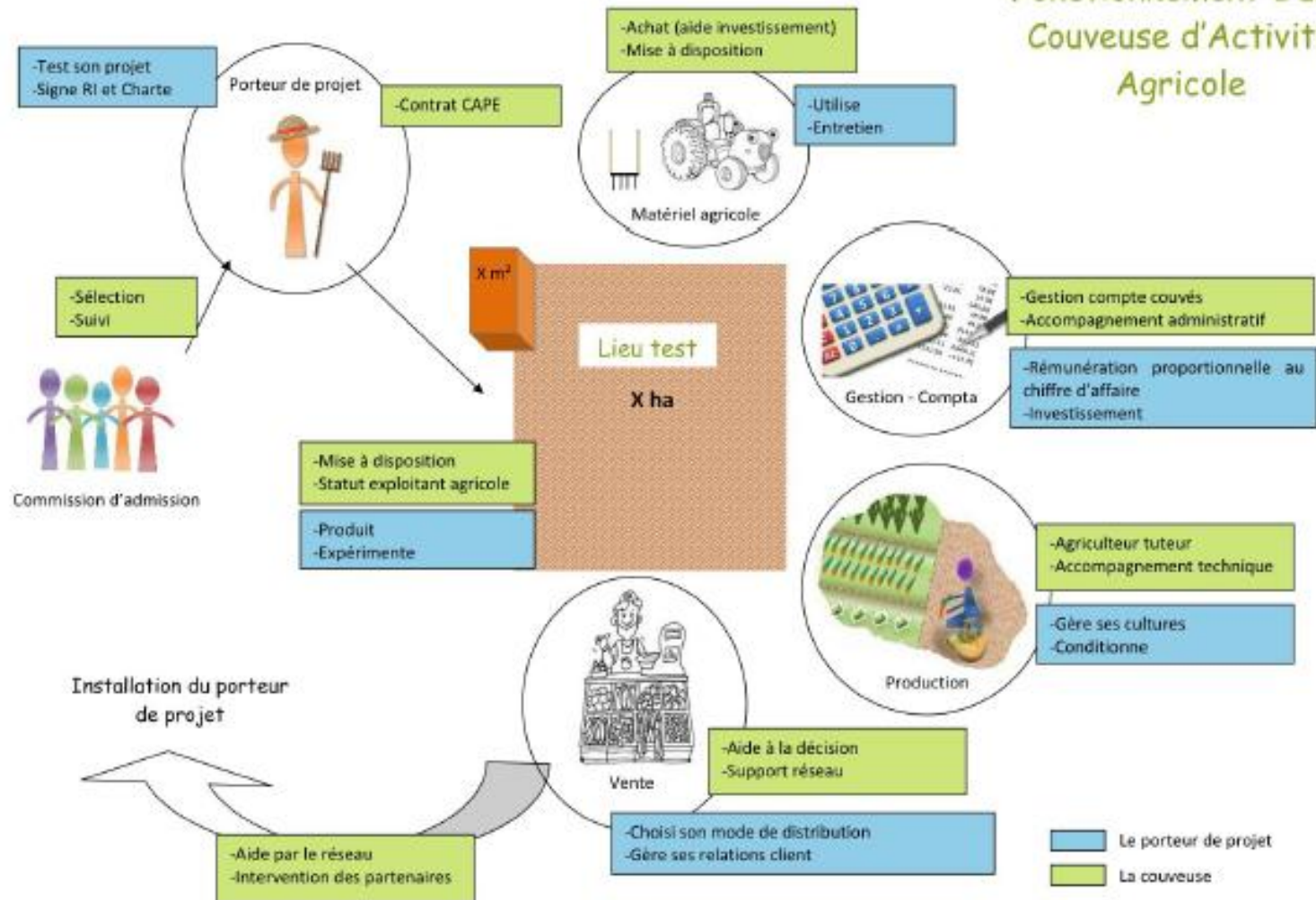
Charte de valeurs partagées

- l'agriculture durable,
- l'agriculture paysanne,
- l'économie sociale et solidaire,
- la souveraineté alimentaire.



Fonctionnement

Fonctionnement d'une Couveuse d'Activité Agricole



Projet : « Bien s'alimenter, ElémenTerre ! »

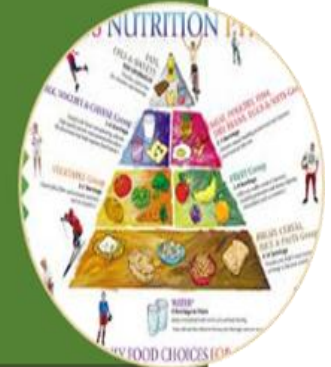
Goûter -
découvrir



Comprendre les
produits -
mieux choisir



Comprendre
les besoins
nutritionnels -
adapter son
alimentation



Cuisiner -
partager



Visiter une
ferme -
échanger



Connaitre les
filères locales -
s'approvisionner





Projet : « Bien s'alimenter, ElémenTerre ! »





Projet : « Bien s'alimenter, ElémenTerre ! »

Les objectifs :

Promouvoir des systèmes alimentaires durables de la ferme à l'assiette, dans les Pays de Savoie (puis extension).

Spécifiquement, il vise à sensibiliser les consommateurs avec un focus sur les jeunes de moins de 30 ans et les professionnels de la restauration et du tourisme des Pays de Savoie vers une alimentation responsable.

Les étapes :

1. Elaboration / capitalisation des outils pédagogiques et déclinaison des modules de formation et de sensibilisation
2. Communication sur les menus proposés
3. Ateliers de sensibilisation du public
4. Formations des professionnels (restauration et tourisme)
5. Suivi-évaluation et capitalisation



Projet : « Bien s'alimenter, ElémenTerre ! »

Les challenges :

Des partenariats durables avec :

- les collectivités locales pour les cantines des écoles primaires, des collèges,
- les écoles et collèges,
- les associations de jeunes ou structures dédiées à la jeunesse
- des paysans, des coopératives, et leurs associations
- les structures de santé
- les offices de tourisme...

Une extension du projet en lien avec les partenaires du Grand Genève