

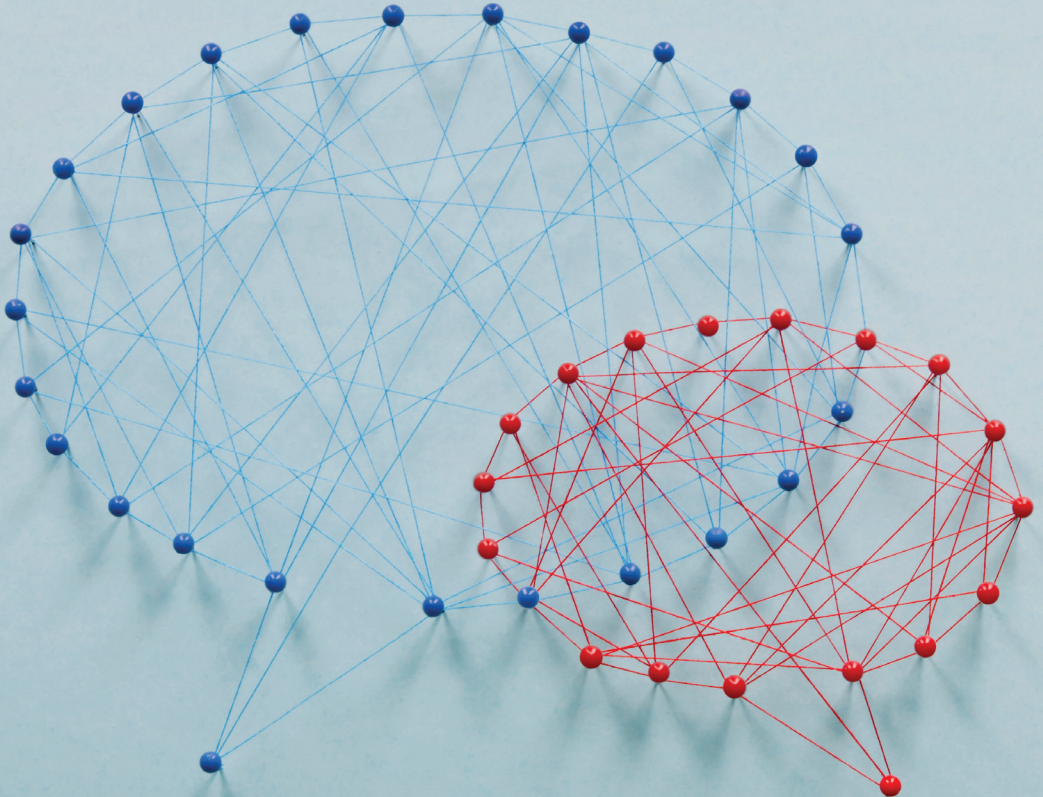
L'impresa sociale come fattore trainante di innovazione sociale

Social enterprise as a driving factor of social innovation

Giornata di studio / Study Day

Martedì 19 maggio 2015 / Tuesday 19th May 2015

Aula Magna, Campus Trevano, Canobbio



Può un'impresa fornire un contributo tangibile alla risoluzione di problemi sociali complessi e, allo stesso tempo, fondare la propria sostenibilità economica sulle risorse generate dal mercato?

Le imprese sociali, profilatesi ai quattro angoli del mondo come uno degli strumenti più promettenti per rispondere ai bisogni di persone svantaggiate nell'epoca della crisi delle finanze pubbliche, sono lì a dimostrarlo.

La giornata di studio si propone di alimentare la riflessione sull'impresa sociale, con il duplice intento di fare il punto della situazione a livello nazionale e internazionale e di contribuire a creare un clima favorevole allo sviluppo di esperienze di imprenditorialità sociale in Ticino.

Can an enterprise make a significant contribution to the resolution of complex social problems and, at the same time, base its economic sustainability on resources generated by the market?

Social enterprises, which emerged in the four corners of the world as one of the most promising tools to address the needs of disadvantaged people in an age of crisis in public finances, are there to prove it.

The study day aims to nurture the discussion on social enterprise, with the dual purpose of taking stock of the situation at national and international level and helps to create a favourable climate to the development of experiences of social entrepreneurship in Southern Switzerland.

The Study Day falls within the ICSEM Talk Series

Programma / Program

08.45-09.00 **Greetings and welcome**, *Luca Crivelli*

MORNING SESSION (in English)

09.00-09.30

The concept of Social Enterprise: an European perspective

Marthe Nyssens

09.30-10.00

Social enterprise as an opportunity for reintegration of disadvantaged people

Stefan Adam

Domenico Ferrari

10.00-10.30

Social enterprise as a business opportunity with social purpose

Paulo Gonçalves

Coffee Break

11.00-11.30

Starting-up and supporting social entrepreneurship.

The experience of Ashoka

Olivier Fruchaud

11.30-12.00

Starting-up and supporting social entrepreneurship.

The experience of APRÈS-GE

Mathieu de Poorter

12.00-14.00 **Standing lunch and networking**

SESSIONE POMERIDIANA (in Italiano)

L'impresa sociale: esperienze a confronto

14.00-14.30

Seed

Luca Botturi

14.30-15.00

SwissLeg

Roberto Agosta

15.00-15.30

Saetta Verde

Lukas Kaufmann

15.30-16.00

Caritas Ticino

Roby Noris

Pausa caffè

16.30-17.30

Impresa sociale in Ticino: come contribuire all'innovazione sociale nel nostro cantone?

Tavola rotonda

Roberto Agosta

Luca Botturi

Mario Ferrari

Lukas Kaufmann

Roby Noris

Moderatore

Luca Crivelli

Relatori / Speakers

Stefan Adam

Professor, School of Social Work, University of Applied Sciences and Arts Northwestern Switzerland

Roberto Agosta

CEO di SwissLeg

Luca Botturi

Fondatore e Presidente dell'Associazione Seed

Luca Crivelli

Director, SUPSI-DEASS

Mathieu de Poorter

Communication Manager, APRÈS-GE, Chamber of Social and Solidarity Economy, Geneva

Domenico Ferrari

Lecturer and Researcher, SUPSI-DEASS

Mario Ferrari

Già imprenditore sociale, Vicepresidente dell'Ente Ospedaliero Cantonale e Presidente di Hospice Ticino

Olivier Fruchaud

Ashoka Representative for Switzerland

Paulo Gonçalves

Associate Professor, Faculty of Economics, University of Lugano

Lukas Kaufmann

Direttore, Saetta Verde

Roby Noris

Direttore, Caritas Ticino

Marthe Nyssens

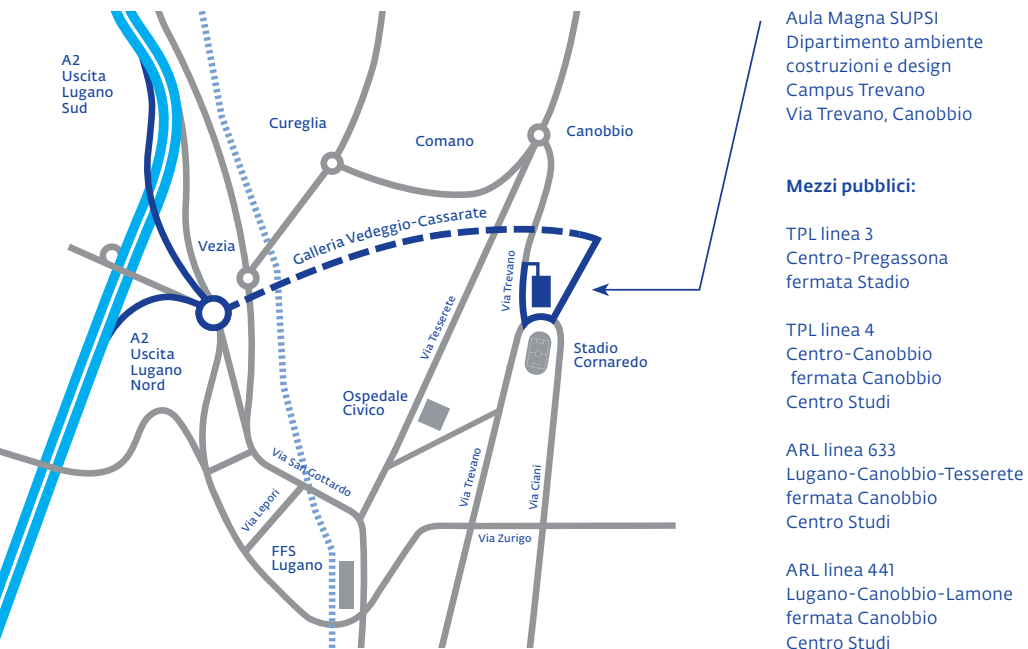
Full Professor, Department of Economics, CIRTES Catholic University of Louvain (Belgium) and EMES network

Scuola universitaria professionale
della Svizzera italiana

Dipartimento economia aziendale,
sanità e sociale

Palazzo E
Via Cantonale 16e
CH-6928 Manno
T +41 (0)58 666 61 00
F +41 (0)58 666 61 01
dsas@supsi.ch
www.supsi.ch/deass

Iscrizioni entro il 14 maggio 2015
Registration until May 14th, 2015
www.supsi.ch/go/giornata-studio-impresa-sociale



Aula Magna SUPSI
Dipartimento ambiente
costruzioni e design
Campus Trevano
Via Trevano, Canobbio

Mezzi pubblici:

TPL linea 3
Centro-Pregassona
fermata Stadio

TPL linea 4
Centro-Canobbio
fermata Canobbio
Centro Studi

ARL linea 633
Lugano-Canobbio-Tesserete
fermata Canobbio
Centro Studi

ARL linea 441
Lugano-Canobbio-Lamone
fermata Canobbio
Centro Studi